

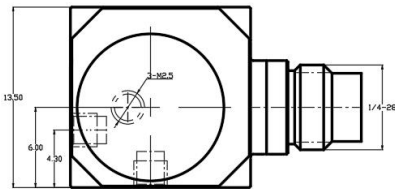
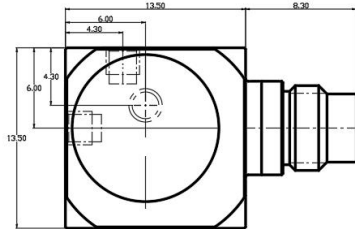
## IEPE 三轴高温立方型加速度传感器

**型号: B05Y91**

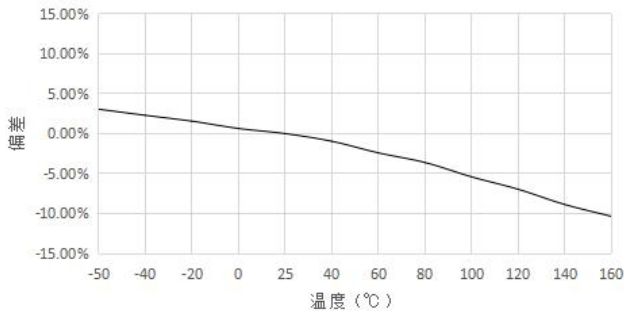
### 技术指标

| 特性                | 单位   | B05Y91    |
|-------------------|------|-----------|
| 灵敏度               | mV/g | 50        |
| 测量范围              | g    | ±100      |
| 频响 ±5%            | Hz   | 1-8k      |
| ±10%              | Hz   | 0.5-10k   |
| 幅值线性              | %    | ≤1        |
| 横向灵敏度             | %    | ≤5        |
| 安装谐振频率            | kHz  | ≥45       |
| 时间常数              | s    | ≤1        |
| 分辨率               | grms | 0.0002    |
| <b>环境</b>         |      |           |
| 冲击极限 <sup>1</sup> | gpk  | 2000      |
| 最大振动 <sup>2</sup> | grms | 800       |
| 灵敏度温度系数           | %/°C | -0.07     |
| 工作温度              | °C   | -50~160   |
| <b>电参数</b>        |      |           |
| 供电恒电压             | VDC  | 20-30     |
| 供电恒电流             | mA   | 2-20      |
| 满量程电压             | V    | ±5        |
| 最大超量程输出           | V    | ±6        |
| 直流偏置              | V    | 8-12      |
| 输出阻抗              | Ω    | ≤100      |
| <b>结构</b>         |      |           |
| 敏感元件              |      | PZ27 压电陶瓷 |
| 壳体材料              |      | 钛合金       |
| 密封形式              |      | 激光焊接 IP68 |
| 输出接头              |      | 1/4-28 四芯 |
| 安装形式              |      | M2.5/粘接   |
| 对地绝缘              | Ω    | —         |
| 质量                | g    | 9         |
| 推荐安装扭矩            | N·m  | 0.4       |

注：1, 2:是指传感器在非通电状态下，机械结构不损坏，而非工作状态。



灵敏度温度响应曲线



- 选用微小型内置高温电路
- 体积小，重量轻，频响特性高
- 全系列使用记忆合金紧固件，剪切结构，稳定可靠
- 标准型号，成系列，多种量程可选，高品质压电材料，低温漂
- 1/4-28 四芯集成接嘴输出，方便快捷

#### 产品出厂配置:

使用说明书, 出厂校验报告, 标准 1 米四芯电缆, 安装螺钉

## 山东利恩斯智能科技有限公司

地址: 山东省德州市齐河县齐鲁高新区孵化器三号楼  
邮编: 251100 电话/传真: 0534-2150417

邮箱: sales@liensi.com  
网站: www.liensi.com